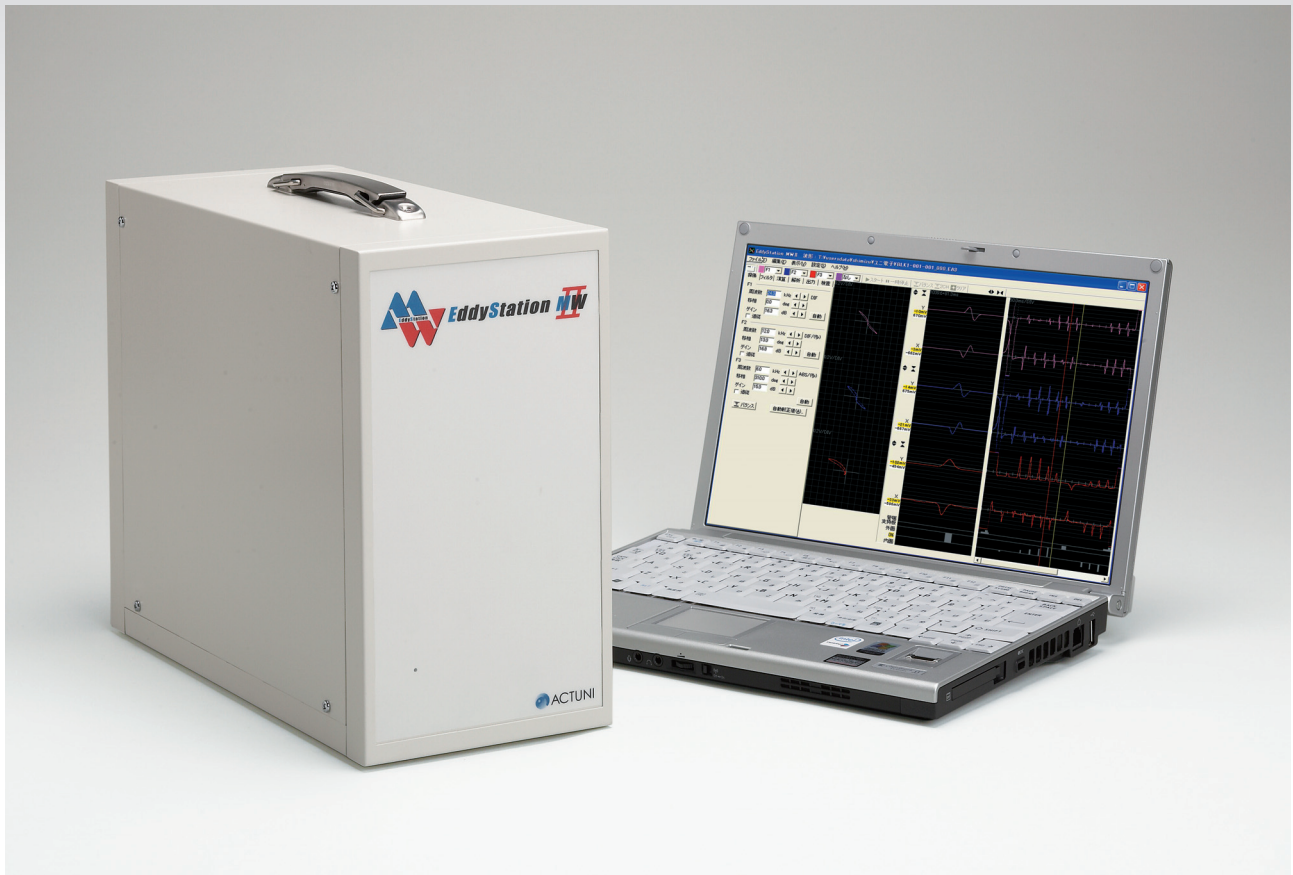


# EddyStation MW

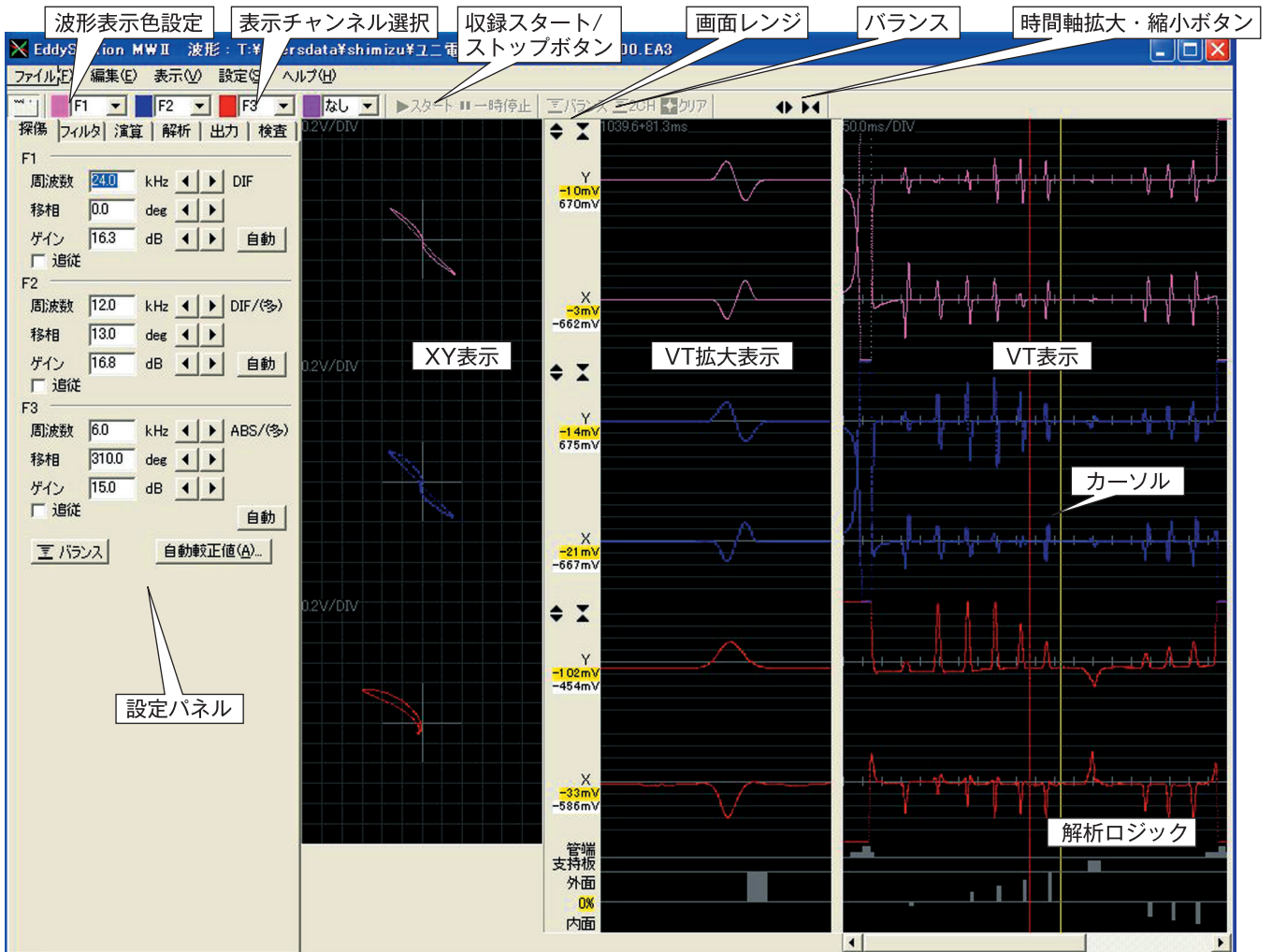


Windows XP/Vista / 7 / 8 対応 USB接続

多重周波数 / 多チャンネル 渦電流探傷器



- ☆ 最大3重周波数の探傷や、2つのミキシング回路で応用的な検査が可能です。
- ☆ 各周波数は個別に自己比較型と標準比較型を選択できます。
- ☆ 最大3チャンネルのセンサを使用して、単独の単周波検査ができます。
- ☆ Windows XP/Vista / 7 / 8 を搭載したパーソナルコンピュータとUSBインターフェースで接続します。
- ☆ 探傷波形は10kHzでサンプリングされ、最大4チャンネルを同時に表示できます。  
また、パーソナルコンピュータのメモリにすべての信号を最大400秒まで保持しています。
- ☆ 熱交換器用検査では、ブロック・列・番の管配置情報に連動して検査・解析・収録が自動で行えます。
- ☆ 探傷器を接続しなくても「再生モード」で波形の表示や再解析ができます。



■設定パネルの上部はタブ形式でページを切り替えるようになっています。各ページで探傷器の設定をしたり、位相解析の条件を設定したりできます。

■上の画面では設定パネル・XY表示・VT拡大表示及びVT表示を同時に表示していますが、表示設定で設定パネルを消したり、XY表示・VT拡大表示を消したりすることで記録計のように右から左まで画面を流れていく表示も可能です。

■ハードディスクやMOなどWindowsXP/Vista/7/8で使用できる記録媒体に収集した波形データや探傷条件をすべて一元的に管理できます。

■管列番に連動した検査ではセンサの抜き挿しで自動的に管端を検出して位相解析と波形記録を行います。

WindowsXP/Vista/7/8 は、Microsoft社の米国またはその他の国における登録商標です。

(アクチュアリー)  
**ACTUNI株式会社**

本社 〒559-0031大阪市住之江区南港東8-2-25  
TEL:06(6612)8502 FAX:06(6612)8506  
東京営業所 〒101-0032東京都千代田区岩本町 3-31-6  
スリーセブンビル7階  
TEL:03(5835)3741 FAX:03(5835)3742

■仕様

型式	EddyStation MWII
多重励磁	加算同時励磁で最大3重周波数
多チャンネル	単周波励磁で最大3チャンネル
比較方式	チャンネル個別で自己または標準比較
試験周波数	500Hz～2000kHz
感度設定	0.0dB～+50.0dB(0.1dBステップ)
位相設定	0～359.5deg(0.5degステップ)
コイルバランス	電子式オートバランス、追従切替式
L.P.F.	10Hz～1000Hz(10Hzステップ) -24dB/oct
サンプリング	10kHz(10秒で3.2Mバイト)
演算	2ch(MIX1、MIX2)
アナログ出力	4ch(X/Y ±10.0V) 出力信号はソフトウェアで選択可能
制御入力	接点入力2点(解析開始・予備)
制御出力	オープンコレクタ2点(管端パルス等)
オプション	オプションのリモートペンダントで ブロック・列・番設定可能
外形寸法	W:135 H:245 D:314(突出部含まず)
重量	約4.5kg(本体のみ)
電源	AC100～240V 50/60Hz
消費電力	約50VA

\*記載の仕様は予告なく、変更することがあります。2015年5月発行

URL <http://www.actuni.co.jp/>  
旧社名 ユニ電子工業株式会社

日本製